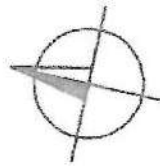


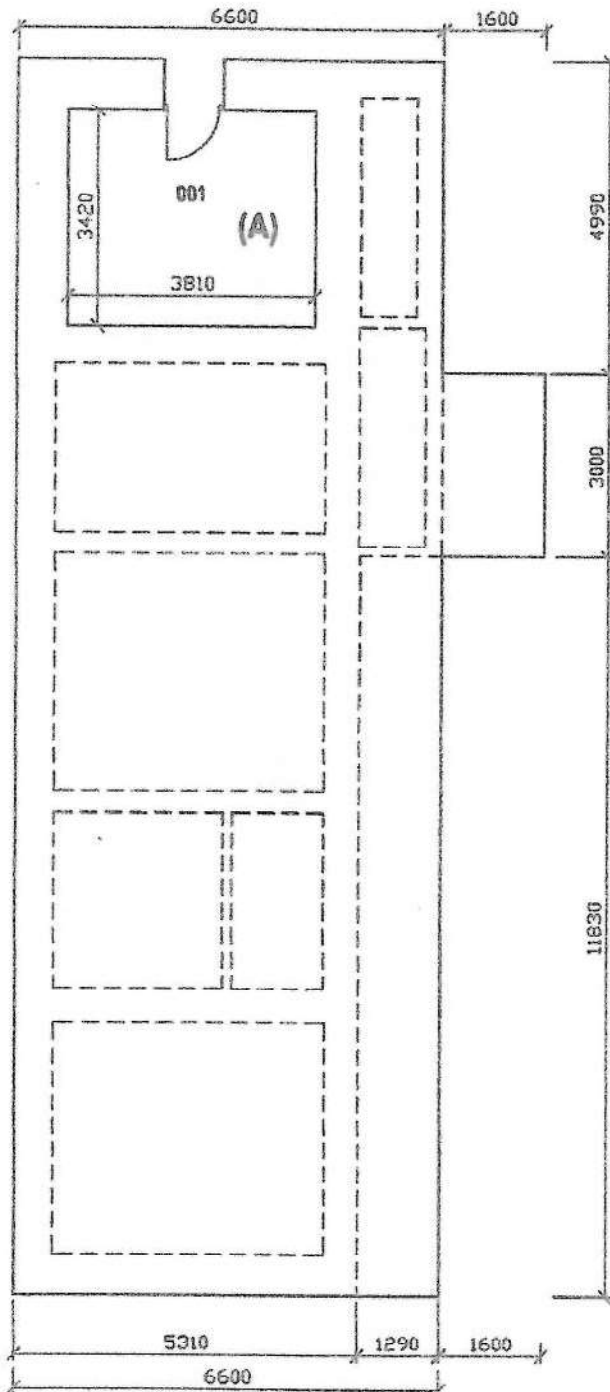
Rodinný dom súpisné číslo 121 na parcele C-KN 64/1

OKRES: Poltár
OBEC: Kalinovo, Ulica SNP 121/19
KATASTRÁLNE ÚZEMIE: Kalinovo
LV číslo 46



DISPOZIČNÉ RIEŠENIE

1. podzemné podlažie



LEGENDA:

(A) - rodinný dom súpisné číslo 121

001 - plávnica

POZNÁMKA:

Z dôvodu, že na zostavenie popísaných a geometrických čŕtov katastra neexistovali so skutočným stavom ja vypracovaný geometrický plán číslo 46545077-2/2015, kraj Banňokobytický, okres Poltár, Obec Kalinovo, katastrálne územie Kalinovo - na zameranie nehnuteľností 64/1-2, 63/2. Úradne overený Oblasťným úradom Poltár - katastrálnym odborom dňa 20.01.2015 pod číslom 62015, označenie pozemkov a stavieb uvádzam už podľa tohto geometrického plánu

Kótované v mm

M 1:100

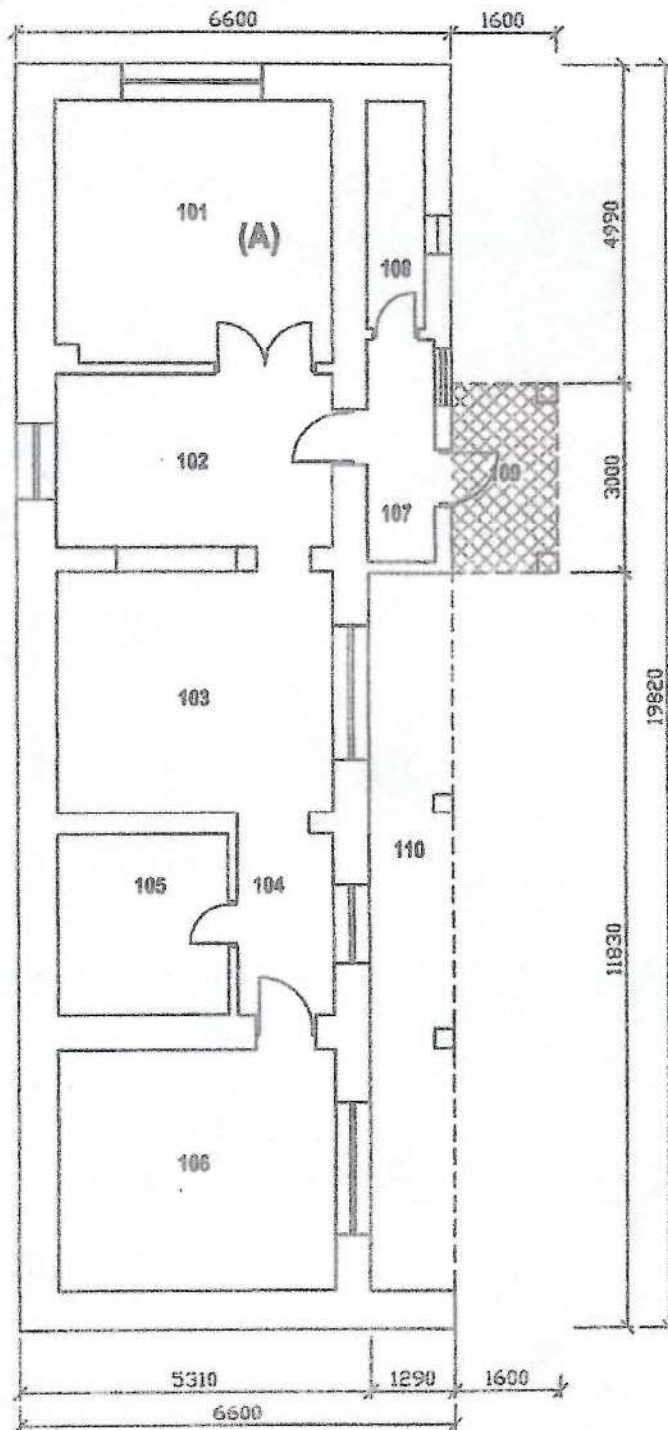
Rodinný dom súpisné číslo 121 na parcele C-KN 64/1

OKRES: Poltár
OBEC: Kalinovo, Ulica SNP 121/19
KATASTRÁLNE ÚZEMIE: Kalinovo
LV číslo 46



DISPOZIČNÉ REŠENIE

- 1. nadzemné podlažie
- svetlá výška podlažia je 2390 mm



LEGENDA:

(A) - rodinný dom súpisné číslo 121

- 101 - izba
- 102 - kuchyňa
- 103 - izba
- 104 - chodba
- 105 - kúpeľňa, WC
- 106 - izba
- 107 - zádverie
- 108 - izba
- 109 - závetrie
- 110 - závetrie (gánok)

pristavba

POZNÁMKA:

Z dôvodu, že na zosúladenie popisných a geometrických údajov katastra nehnuteľností so skutočným stavom je vypracovaný geometrický plán číslo 40543077-2/2015, kraj Banskobystrický, okres Poltár, Obec Kalinovo, katastrálne územie Kalinovo - na zameranie nehnuteľností 64/1-2, 63/2, úradne overený Okresným úradom Poltár - katastrálnym oddelením dňa 26.01.2015 pod číslom 02015, označenie pozemkov a stavieb vrátane už podľa tohto geometrického plánu

Kótované v mm

M 1:100